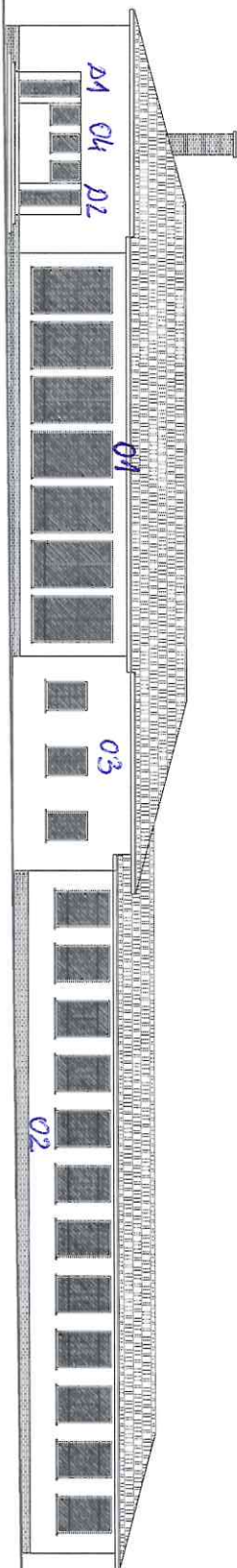


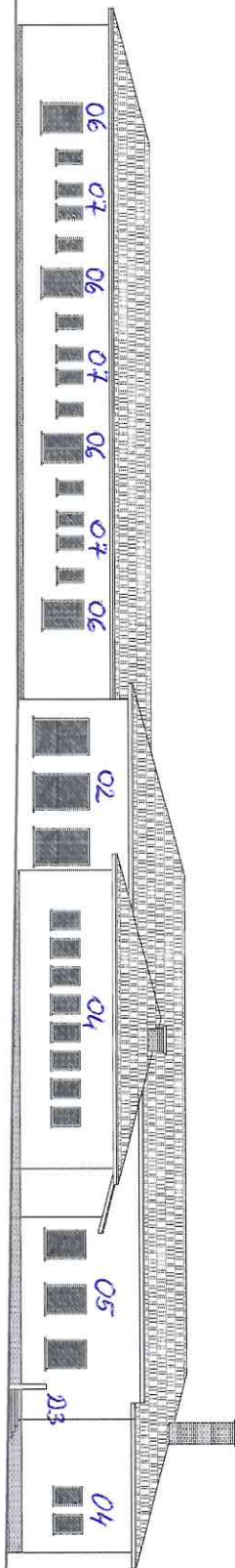
WYKAZ STOLARKI OKIENNEJ I DRZWIOWEJ
W BUDYNKU SZKOŁY PODSTAWOWEJ W LISOWICACH

1. Okno O1 U wym: szer. 190, wys.330, lok: elewacja frontowa - 7szt.
2. Okno O2 R-U wym: szer.150, wys.225, lok: elewacja frontowa,tylna,sala gim. – 21szt.
3. Okno O3 R-U wym: szer.115, wys.160, lok: elewacja frontowa – 3szt.
4. Okno O4 R-U wym: szer.77, wys. 115, lok: elewacja frontowa,tylna,boczna, - 28szt.
5. Okno O5 R-U wym: szer.125, wys.170, lok: elewacja tylna – 3szt.
6. Okno O6 R-U wym: szer.115, wys.160, lok: elewacja tylna – 4 szt.
7. Okno O7 R-U wym: szer. 57, wys.110, lok: elewacja tylna – 12 szt.
8. Okno O8 R-U wym: szer.125, wys.170, lok: elewacja boczna – 5 szt.
9. Drzwi zewn. D1 wym: szer.110, wys.240, lok: elewacja frontowa – 1 szt.
10. Drzwi zewn. D2 wym: szer.110, wys.240, lok: elewacja frontowa – 1 szt.
11. Drzwi zewn. D3 wym: szer.85, wys.207, lok: elewacja tylna – 1 szt.
12. Drzwi zewn. D4 wym: szer.95, wys.245, lok: elewacja boczna – 1 szt.
13. Drzwi zewn. D5 wym: szer.95, wys.205, lok: elewacja boczna – 1 szt.

ELEWACJA FRONTOWA

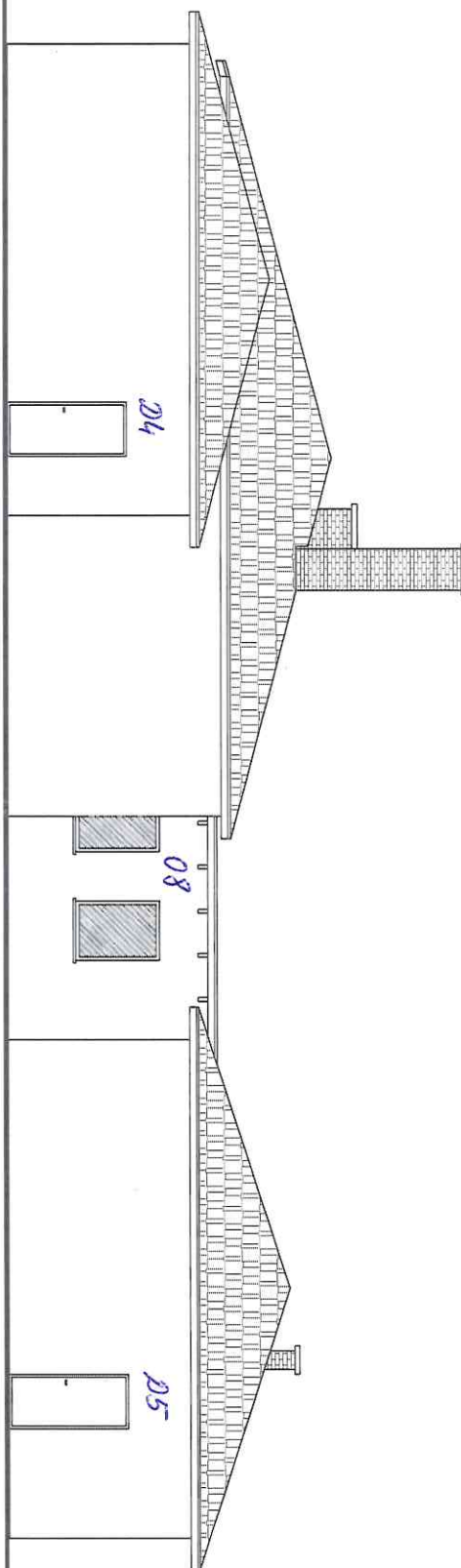


ELEWACJA TYLNA



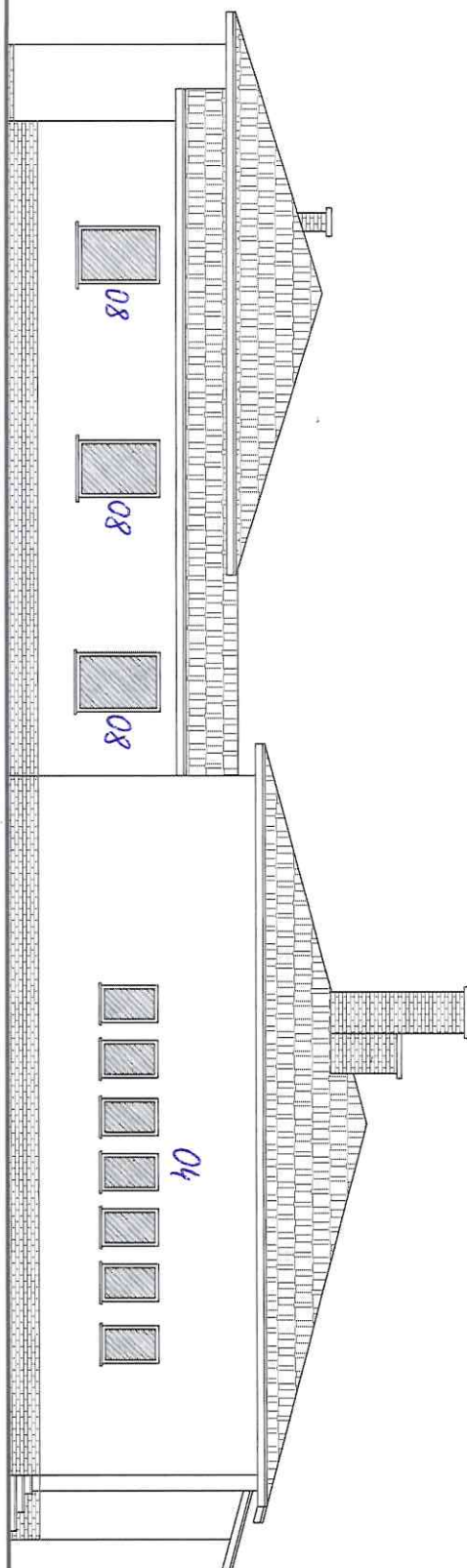
<p>STAN: projekt, rysunek</p> <p>Projekt budowlany zmiany konstrukcji dachu w budynku Zespołu Szkółno-Przedszkolnego w Lisowicach</p>	<p>Projektant architektury:</p> <p>mgr inż. arch. Artur Jędrzejczyk</p>	<p>TYTUŁ: rysunek</p> <p>ARCHITEKTURA</p>
<p>NAMNA: ELEVACJE</p>	<p>Data: Sierpień 2019</p>	<p>SKALA: 1:100</p>
<p>INWESTOR:</p> <p>Urząd Gminy w Zawadzowie 42-772 Zawadzkie al. Zawodników 7</p> <p>Lokalizacja:</p> <p>42-709 Ujęcie al. Mirkowskiej 22</p>	<p>Opis obiektu:</p> <p>Inst. Mary Kodowska</p>	<p>NUMER RYSUNKU:</p> <p>10</p>

ELEWACJA BOCZNA



TEMAT, OBIEKT, ZAKRES: Projekt budowlany zmiany konstrukcji dachu w budynku Zespołu Szkolno-Przedszkolnego w Lisowicach.		Projektant architektury : mgr. inż. arch. Aldona Giorol upr. nr 8/02/SLOKK	STUDIUM, BRANZA ARCHITEKTURA
NAZWA RYSUNKU:	ELEWACJA BOCZNA	Data : Sierpień 2010	SKALA 1: 100
INWESTOR:	Urząd Gminy w Pawonkowie 42-772 Pawonków ul. Zawadzkiego 7	Opracowanie : inż. Marek Kułowska	NUMER RYSUNKU : 11
Lokalizacja:	42-700 Lisowice ul. Mickiewicza 22		

ELEWACJA BOCZNA



TEMAT, OBIEKT, ZAKRES:

Projekt budowlany zmiany konstrukcji dachu w budynku Zespołu Szkolno-Przedszkolnego w Lisowicach.

Projektant architektury:

mgr. inż. arch. Aldona Giorol upr. nr 8/02/SLOKK

STUDIUM, BRANŻA

ARCHITEKTURA

NAZWA RYSUNKU:

ELEWACJA BOCZNA

Data: Sierpień 2010

SKALA 1:100

INWESTOR: Urząd Gminy w Pawonkowie 42-772 Pawonków ul. Zawadzkiego 7

Opracowanie:

inż. Marek Kukowka

NUMER RYSUNKU:

12

Lokalizacja: 42-700 Lisowice ul. Mickiewicza 22